

Cassete Inverter

18.000 até 56.000 BTU/h



Cassete de 4 Vias Inverter Trane. Excede os padrões de mercado e traz inovação, alta qualidade, controles modernos e desempenho superior.

Os equipamentos e serviços da Trane são reconhecidos no mercado pela tradição em qualidade, eficiência, segurança e garantia superiores. Com o Cassete Inverter Trane você tem a solução perfeita para o seu projeto.

O Cassete Inverter Trane possui os mais altos índices de eficiência energética do mercado, com SEER de até 21 BTU/W.h - coeficiente que reflete a eficiência energética sazonal de um equipamento de ar-condicionado. Todas as capacidades possuem selo Procel A.

Além disso, possui um design único, diferenciado e características inovadoras que facilitam a instalação, manutenção e operação simplificada dos equipamentos.

O Cassete Inverter Trane também já sai de fábrica com o refrigerante ecológico R-410A, atóxico, não inflamável e não prejudicial à camada de ozônio.



Tecnologia Inverter



Selo Procel A



Serpentina de Cobre



Condensadora Universal



Controle Independente das Aletas



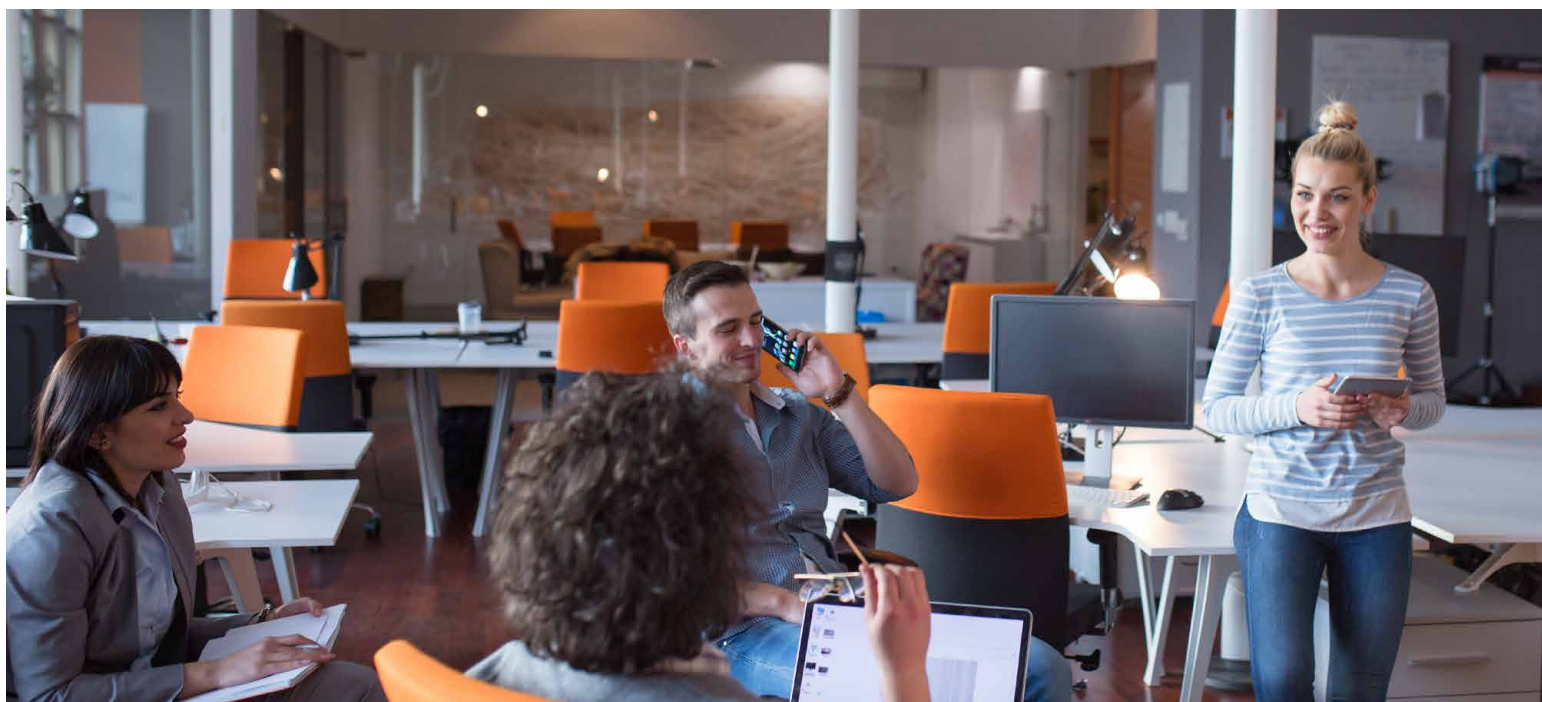
Gás Refrigerante Ecológico R-410A



Baixo Nível de Ruído



A Trane tem mais de 100 anos de experiência em equipamentos, serviços e soluções em ar-condicionado e conquistou a posição de pioneira ao aliar sua tradição e confiabilidade à inovação com o desenvolvimento de produtos de qualidade superior e desempenho premium, além de uma rede poderosa de distribuição de seus produtos. Presente há mais de 40 anos no Brasil e atenta às necessidades do dinâmico mercado atual, disponibiliza produtos com tecnologia de ponta voltados a melhorar a experiência e qualidade de vida dos clientes, de forma a tornar os ambientes mais seguros, confortáveis e eficientes, hoje e para as próximas gerações.



Principais Características



Alta eficiência energética em todas as capacidades com selo Procel A.



Distribuição de ar superior através do insuflamento em todas as direções (round way). Perfeita distribuição de ar com controle independente e preciso das 4 aletas. *



5 velocidades para insuflamento de ar incluindo as funções “quiet” & “turbo”.



Bomba de dreno integrada para desnível de até 1.000 mm.



Condensadora universal com descarga horizontal pode ser conectada às unidades tipo Cassete ou unidades Tipo Duto.



Flexibilidade para utilização em redes frigoríferas de até 50 metros de distância.



Captação de ar externo para garantir a perfeita qualidade do ar nos ambientes.



Possibilidade de instalação de duto para atendimento de ambiente adjacente.



Proteção adicional contra corrosão do tipo “blue fin” nas aletas do condensador.



Sensor de presença inteligente com ajuste de temperatura e direcionamento do insuflamento de ar (opcional).



Facilidade de instalação com carga de gás de fábrica para até 7,5 metros de linha.



Controle remoto sem fio, de utilização simples e intuitiva. Controles com fio e controles centrais opcionais.



Religamento automático em caso de eventual falha no fornecimento de energia elétrica.



Durabilidade e confiabilidade Trane com garantia de 3 anos no produto.

* Com exceção da unidade de 18.000 BTU/h, que possui design diferente.




Cassete Inverter Trane®

QUENTE/FRIO



Modelo	Evaporadora	4MXC6518G1000AA	4MXC6524G1000AA	4MXC6536G1000AA	4MXC6548G1000AA	4MXC6560G1000AA	
	Painel	4MXL2318BF0W0AA	4MXL2324BF0W0AA	4MXL2324BF0W0AA	4MXL2324BF0W0AA	4MXL2324BF0W0AA	
	Condensadora	4TXK6518G1000AA	4TXK6524G1000AA	4TXK6536G1000AA	4TXK6548G1000AA	4TXK6560G1000AA	
Capacidade de Resfriamento	BTU/h	6.500 ~ 17.000 ~ 19.200	9.800 ~ 24.000 ~ 28.400	14.000 ~ 34.000 ~ 35.000	19.200 ~ 46.000 ~ 50.200	20.800 ~ 51.000 ~ 55.200	
Potência Elétrica de Resfriamento	W	1.587	2.150	3.018	4.140	4.611	
EER	W/W	3,27	3,27	3,30	3,27	3,24	
SEER	BTU/W.h	20	21	20	20	20	
Classificação Inmetro	-	Procel A	Procel A	Procel A	Procel A	Procel A	
Capacidade de Aquecimento	BTU/h	10.000 ~ 18.300 ~ 20.000	10.200 ~ 24.500 ~ 27.400	14.500 ~ 36.500 ~ 42.300	19.000 ~ 48.500 ~ 50.300	21.100 ~ 52.000 ~ 56.300	
Potência Elétrica de Aquecimento	W	1.675	2.242	3.342	4.440	4.789	
Alimentação Elétrica	V/Hz/f	220/60/1	220/60/1	220/60/1	220/60/1	220/60/1	
Evaporadora	Vazão de ar (alta/média/baixa)	m³/h	700/620/500	1.260/1.070/820	1.600/1.440/1.260	1.950/1.600/1.440	1.950/1.600/1.440
	Nível de ruído (alta/média/baixa)	dB(A)	44/39/37	36/33/29	50/46/42	52/48/45	52/48/45
	Dimensões - Corpo (L x P x A)	cm	57,0 x 57,0 x 26,0	84,0 x 84,0 x 24,6	84,0 x 84,0 x 24,6	84,0 x 84,0 x 28,8	84,0 x 84,0 x 28,8
	Dimensões - Painel (L x P x A)	cm	62,0 x 62,0 x 6,0	95,0 x 95,0 x 5,0	95,0 x 95,0 x 5,0	95,0 x 95,0 x 5,0	95,0 x 95,0 x 5,0
	Peso líquido - Corpo	kg	19	31	31	40	40
	Peso líquido - Painel	kg	2,8	6,5	6,5	6,5	6,5
Condensadora	Nível de ruído	dB(A)	56	59	58	58	61
	Dimensões (L x P x A)	cm	86,0 x 34,0 x 55,0	81,0 x 28,8 x 68,0	95,0 x 37,0 x 96,5	95,0 x 34,0 x 125,0	96,0 x 37,0 x 135,0
	Peso líquido	kg	31/35	42/47	83/89	104/112	106/120
	Carga de refrigerante	kg	1,4	1,5	2,45	3	4,2
Tubulação	Linha de líquido & linha de gás	pol	1/4 & 1/2	3/8 & 5/8	3/8 & 3/4	3/8 & 3/4	3/8 & 3/4
	Comprim. Máximo tubulação	m	30	30	50	50	50
	Desnível máximo	m	10	10	20	20	20

Notas:

- Dados técnicos de acordo com as condições de teste da Norma AHRI standard 210/240.
- Quaisquer desenhos e especificações estão sujeitos a alterações sem aviso prévio, para fins de aprimoramento do produto.
- Os valores apresentados referentes ao nível de ruído foram medidos em câmara anecoica.
- Os valores técnicos das tabelas dos evaporadores já contemplam as combinações com as condensadoras.
- A faixa de temperatura operacional externa é de 18°C a 46°C para resfriamento e -15°C a 24°C para aquecimento.
- Por favor referir-se ao IOM para informações de cabos elétricos e dispositivos de proteção.

Descrição de Opcionais	Modelo
 Painel com sensor humano	4MXL2324BF0W0BA
 Controle remoto com fio	TREWIRE5AHA0DA
 BacNet Gateway (até 23 unidades internas)	TCONTCCMHCM04A + TCONTADPYCJA2A*

* É necessário um TCONTADPYCJA2A por unidade interna.

Descrição de Opcionais	Modelo
 Controle remoto com fio touchscreen	TREWIRE6AHA0DA
 Controlador Centralizado (até 128 unidades internas)	TCONTCCMYCZ256 + TCONTADPYCJA2A*

* É necessário um TCONTADPYCJA2A por unidade interna.

Aprenda mais em trane.com.br



Trane – by Trane Technologies (NYSE: TT), um inovador climático global - cria ambientes internos confortáveis e energeticamente eficientes por meio de um amplo portfólio de sistemas e controles de aquecimento, ventilação e ar-condicionado, serviços, peças e suprimentos. Para mais informações, visite trane.com.br ou tranetechnologies.com.

Todas as marcas comerciais mencionadas neste documento são marcas comerciais de seus respectivos proprietários.
As informações contidas nesse material podem ser alteradas sem prévio aviso.

© 2022 Trane. Todos dos Direitos Reservados

Lit # MC-SLB039-PB

Data 28/07/2022